

# A R I A L

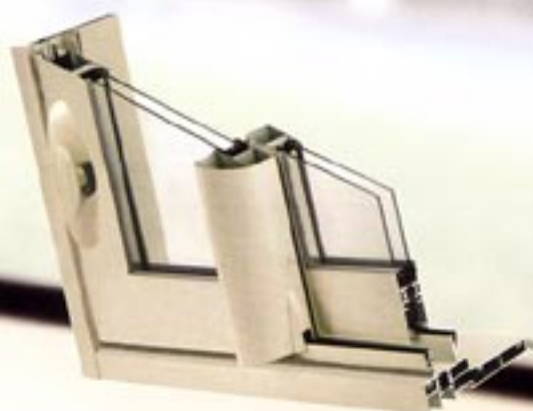
Industrie

Menuiseries Aluminium

...Nous  
fabriquons  
chaque fois  
que Vous  
rêvez de  
Lumière...

# coulissants

Avec ses formes arrondies et équipés de fermetures 3 points, nos coulissants conjuguent élégance et sécurité.



Coeff. Ujn (R = 0,19 / Ug = 1,1)  
1,8 W/(m<sup>2</sup>.K) (Coulissant 2vtx 1800x2150)  
1,7 W/(m<sup>2</sup>.K) (Coulissant 2vtx 2400x2150)

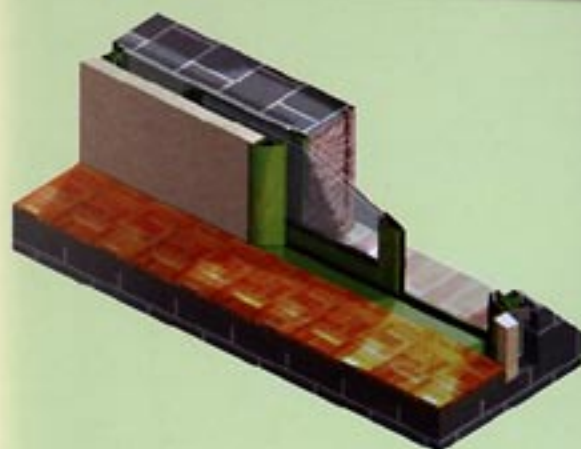
Classement AEV : Etanchéité optimale  
A4, E7B, VA3 (Coulissant 2vtx 1800x2150)  
A4, E6B, VA2 (Coulissant 2vtx 2400x2150)

Possibilité de bi-coloration



# galandages

Idéalement conçu pour une ouverture totale, en dissimulant astucieusement ses ouvrants derrière la contre cloison.



# porte fenêtre/fenêtre



Gamme de couleurs

Les Chassis à Frappes :  
Réalisés en ouvrants cachés  
pour s'adapter à toutes les  
architectures, en offrant un  
maximum de luminosité.

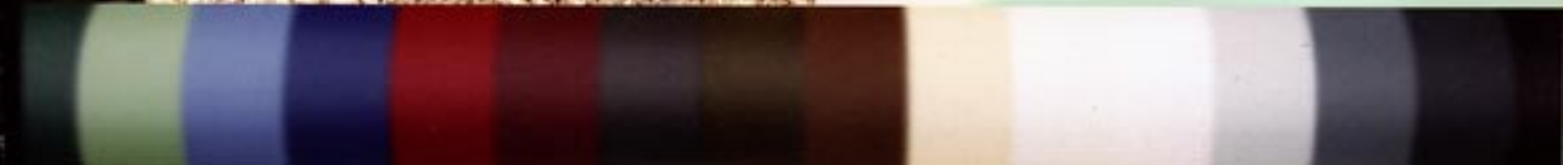


Coeff.  $U_{jn}$  5R = 0,19 /  $U_g$  = 1,1)  
1,95 W/(m<sup>2</sup>·K) (OF 2vtx 1200x1200)  
1,91 W/(m<sup>2</sup>·K) (OF 2vtx 1800x2150)

Étanchéité optimale  
Classement AEV : A4, E1200, VC3

# porte d'entrée/porte lourde

Notre large gamme de portes répondent à toutes les exigences architecturales, afin de s'adapter au style de votre maison.



# rénovation

Les profils sont ingénieusement dessinés pour une fixation en façade facilitant la pose et permettant une finition irréprochable.



une industrie qui s'adapte à vos projets



## la fabrication



une technologie alliant design et qualité

*Design graphique & images David Robesson, photographies et documents non contractuels*

  
SAINT-GOBAIN

Vitrages

**BEZAULT**

Accessoires



sepalumic

Gammes

à nos côtés

distributeur-contact